

## ■ Les solutions métiers



**Préparons ensemble 2024**  
**La réforme de la facture**  
**électronique**

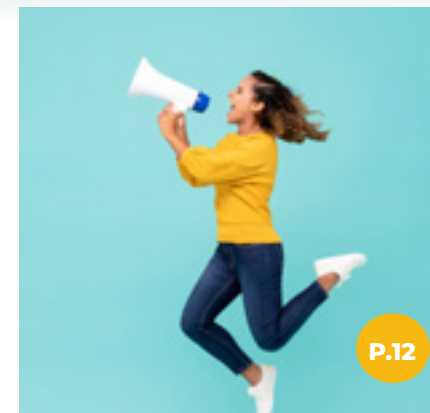
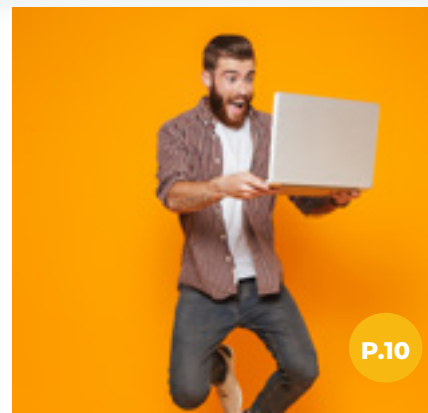
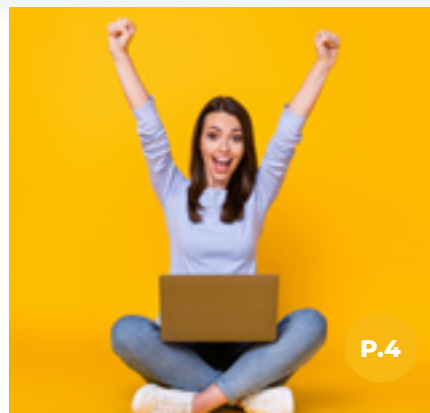
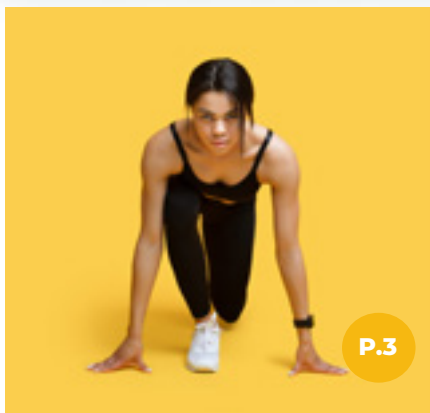


**Business  
Services**

En partenariat avec:  
 **openbee**  
THE ORGANIC SOFTWARE COMPANY

## SOMMAIRE

LE SAVIEZ-VOUS EN 2024, IL N'Y AURA PAS QUE LES J.O DE PARIS !.....	3
CE QUI VA CHANGER POUR VOTRE ENTREPRISE !.....	4
NOUS VOUS ACCOMPAGNONS TOUT AU LONG DE VOTRE PROJET.....	5
DOPEZ LES PERFORMANCES DE VOTRE PLATEFORME COMPTABLE.....	6
DOPEZ LES PERFORMANCES DE VOTRE PLATEFORME RELATION CLIENTS.....	7
OPEN BEE, PLATEFORME CLÉ EN MAIN DE FACTURATION ÉLECTRONIQUE.....	8
LES DÉFIS IMPOSÉS PAR LA RÉGLEMENTATION.....	9
LES TOPS RAISONS D'ANTICIPER CETTE RÉFORME.....	10
DÉCOUVREZ L'UN DE NOS CHOUCHOUS : SMEG.....	11
OPEN BEE KÉSAKO ?.....	12



# LE SAVIEZ-VOUS EN 2024, IL N'Y AURA PAS QUE LES J.O DE PARIS !

**L**e 1<sup>er</sup> juillet 2024 marquera un tournant pour les entreprises avec l'obligation de n'accepter que des factures au format électronique et de les émettre progressivement selon un calendrier où 2026 marquera la fin du papier dans les échanges entre toutes les entreprises.

Intégrant de nombreuses équations, cette réforme destinée à lutter contre la fraude à la TVA et à améliorer la productivité des services comptables et financiers, représente un **véritable défi pour les services comptables et financiers**.

**Il est donc primordial d'anticiper ce changement majeur/stratégique, afin de permettre à votre organisation d'aborder cette échéance avec sérénité.**



# CE QUI VA CHANGER POUR VOTRE ENTREPRISE !



Envoyer des factures au format papier ou par e-mail à vos clients



Envoyer des factures à vos clients via le Portail Public de Facturation – Chorus Pro (PPF) ou via les plateformes privées partenaires (PDP)



Recevoir/Emettre des factures au format PDF simple



Recevoir/Emettre des factures selon un format structuré pivots (UBL, CII ou Factur-X)



Ne pas tenir compte du statut des factures fournisseurs



Remonter au Ministère des Finances les informations relatives au cycle de vie de la facture, du statut « déposé » au statut « encaissé », en passant par les divers états de validation



Conserver vos factures au format papier dans des classeurs

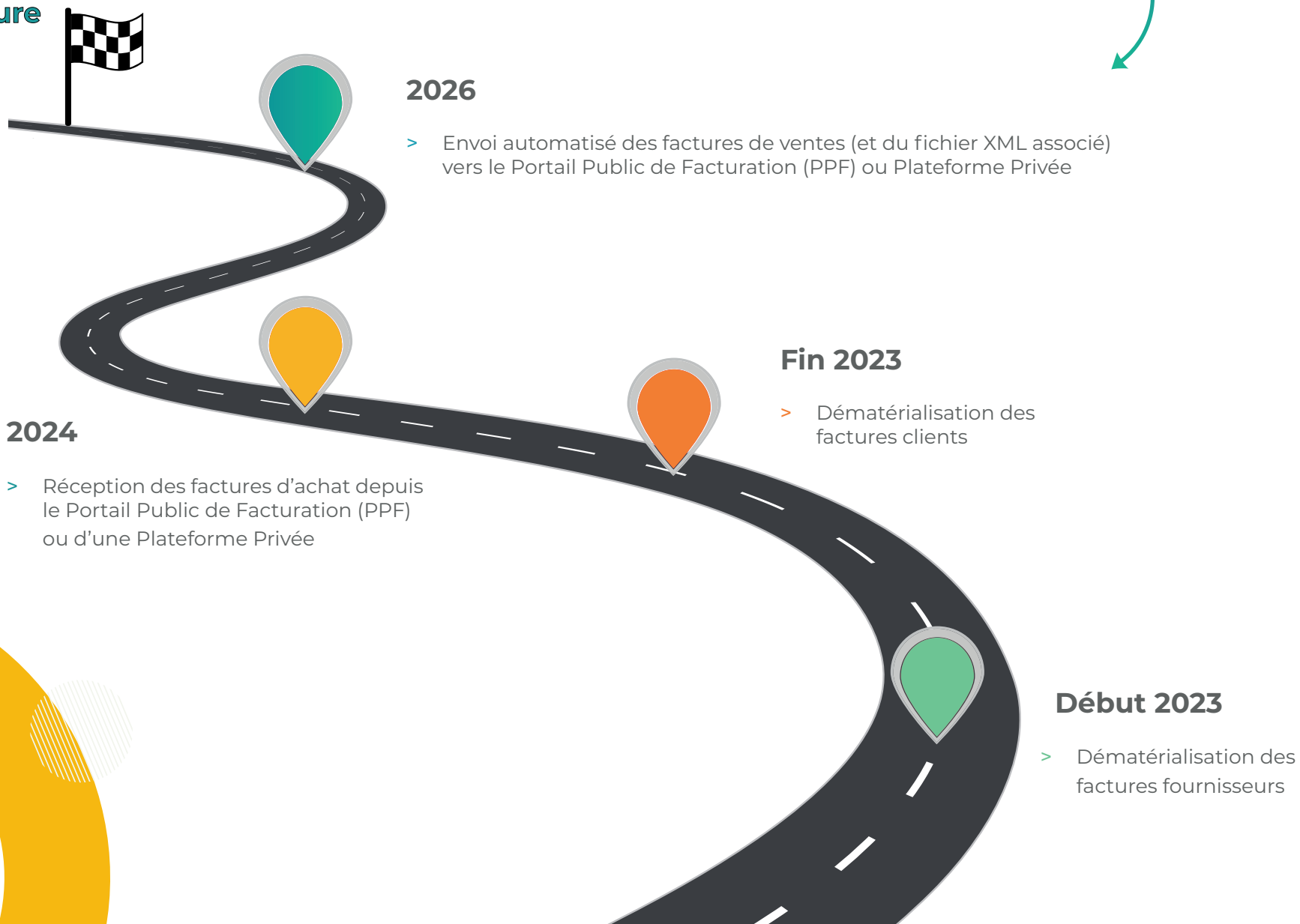


Conserver à vocation probatoire vos factures au sein d'un service de Coffre-Fort Electronique (CFE)



# ■ NOUS VOUS ACCOMPAGNONS TOUT AU LONG DE VOTRE PROJET

## Réforme de la facture électronique



# DOPEZ LES PERFORMANCES DE VOTRE PLATEFORME COMPTABLE



## Dématérialisation des factures fournisseurs



# DOPEZ LES PERFORMANCES DE VOTRE PLATEFORME RELATION CLIENTS



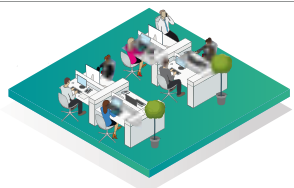
## Dématérialisation des factures clients



# OPEN BEE, PLATEFORME CLÉ EN MAIN DE FACTURATION ÉLECTRONIQUE



Votre organisation



Votre plateforme



Workflow de validation

Coffre-fort électronique

Tableau de bord  
Traçabilité des flux

Signature électronique

Gestion des formats pivots  
(Facture-X, UBL, CII...)

Dépôt/réception de vos  
factures dans les portails  
privés (PDP) ou publics (PPF)

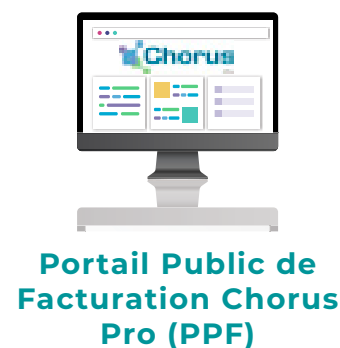
PDP Emission\*

OD Emission\*\*

PDP Réception

OD Réception

Vos fournisseurs  
et vos clients



Administration fiscale

\*PDP : Plateforme de dématérialisation partenaire

\*\*OD : Opérateur de dématérialisation



# LES DÉFIS IMPOSÉS PAR LA RÉGLEMENTATION



À compter du 1<sup>er</sup> juillet 2024 les entreprises auront donc l'obligation d'accepter et d'émettre les factures au format électronique progressivement selon un calendrier préétabli en fonction de la taille de l'entreprise.

## Focus sur les points techniques à intégrer au sein de vos outils comptables

Génération / intégration de factures aux formats structurés pivots UBL, CII ou Factor-X\*

Conformité avec la Piste d'Audit Fiable (PAF)

**Gestion du cycle de vie et du statut de la facture (workflow).**  
Les informations relatives au cycle de vie de la facture, du statut « déposé » au statut « encaissé », en passant par les divers états de validation, devront être systématiquement remontées au Ministère des Finances.

Assurer les échanges avec le Portail Public de Facturation – Chorus Pro (PPF) ou avec les plateformes privées partenaires (PDP)\*\* de vos clients

Conservation à vocation probatoire des factures au sein d'un service de Coffre-Fort Electronique (CFE) – NF 42-020



\*La particularité de Factor-X est d'encapsuler le fichier XML dans un PDF A/3 et d'y associer directement un lisible de la facture, ce que ne font pas les deux autres formats

\*\*PDP : Plateforme privée partenaire ou plateforme de dématérialisation partenaire

# LES TOPS RAISONS D'ANTICIPER CETTE RÉFORME



**Sécurité renforcée**



**Gain de temps** dans le traitement des factures clients et fournisseurs



**Simplification des processus de traitement** (intégration comptable, validation...)



**Réduction des coûts**



**Simplification** du respect des contraintes réglementaires



**Diminution des litiges** et des délais de paiements



## DÉCOUVREZ L'UN DE NOS CHOUCHOUS : SMEG



Smeg est un fabricant italien d'appareils électroménagers (Réfrigérateurs, fours, lave-linge...)

La société SMEG France, fabricant d'appareils ménagers design, a remporté un trophée de la transformation digitale 2020 pour la mise en place d'un portail sécurisé de dématérialisation des factures clients Open Bee. [En savoir plus](#) ⓘ



Edition d'environ **250-300 factures de 2,5 pages** en moyenne chaque jour



Plus de **150 000 documents** – avoirs et factures – stockés au format numérique

“ *Au-delà des économies concrètes et de la recherche de documents simplifiée, la solution a permis également de professionnaliser certains des processus en interne mais aussi d'améliorer notre image de marque en externe. En effet, nos clients nous remercient régulièrement pour la création de ces espaces cloud sécurisés, dans lesquels ils retrouvent toutes leurs factures. Cela leur simplifie beaucoup la vie en comparaison des diverses solutions proposées par leurs autres fournisseurs.*

**Christophe Galdérique**

Responsable informatique et télécommunications chez la société SMEG France



# OPEN BEE KÉSAKO ?



**Editeur Français** de solutions logicielles de capture et de gestion de l'information



Représentations commerciales : **France et international**



Spécialiste de la gestion de contenu depuis **2004**



Partenaire d'**Orange Business Services**



Data center hébergés en **France par Orange**



Siège opérationnel : **Anncy**



**13%** du CA investit en R&D



**100** collaborateurs



**250 000** utilisateurs



## ■ Les solutions métiers



## Pour aller plus loin



Votre responsable commercial Orange



Prenez rendez-vous directement sur  
<https://applications.orange-business.com>



Ou par mail  
[Businessapps.contact@orange-business.com](mailto:Businessapps.contact@orange-business.com)



**Business  
Services**

En partenariat avec:

